

Conception graphique

« J'ai fait les dessins de chaque scène avec Corel® Painter, image par image. Puis j'ai repris toutes les images dans Toon Boom Studio pour faire le montage des scènes et l'animation des oiseaux dans la première scène. »

" J'ai fait les dessins de chaque plan avec Corel Painter, image par image. Puis, je les ai importés dans Toon Boom Studio pour faire le montage, et pour y faire une animation dans le premier plan, avec des oiseaux qui entrent et sortent du champ de la camera."

Melanie Allard
Illustratrice, coloriste et
monteur de dessins animés



Nom :

Mélanie Allard

Occupation/profession :

Illustratrice, coloriste et
monteur de dessins animés

Société :

Travailleuse autonome

Ville :

Québec

Depuis quand exercez-vous cette profession ?

Je l'exerce depuis six ans. J'ai travaillé les quatre premières années pour les Studios Artmédia et suis autonome depuis deux ans.

Quelles sont vos meilleures réalisations à ce jour ?

Brioche et Pain d'Épices, un livre et cd-rom illustrés et animés pour les enfants âgés de quatre et cinq ans. Je pense aussi à *Pinocchio*, un spectacle multidisciplinaire pour enfants. Pour l'occasion, j'avais comme mission de créer les décors illustrés intégrés à la trame vidéo, réalisée par Marco Dubé, co-réalisateur de *La lanterne et le moine zen*.

Quelle est votre expérience de Corel Painter et de Toon Boom Studio ?

J'ai utilisé Painter pour réaliser des projets personnels comme par exemple mon site personnel sur le web. Depuis peu, je l'utilise à titre professionnel en illustration. J'ai créé ce clip à l'aide des scripts dans Painter.

En entreprise, je travaillais quotidiennement avec USAnimation. Je l'utilisais pour la vectorisation de mes créations personnelles. En tant que travailleuse autonome, j'avais besoin d'un produit qui me permettrait de vectoriser mes créations avec la même qualité,

et c'est Toon Boom Studio qui répond le mieux à mes attentes. Je m'en sers donc lorsque nécessaire en illustration, ainsi que pour des projets animés.

Pourquoi avez-vous choisi de combiner les deux produits ?

Polyvalence oblige !

Et en fait, nous n'avions pas beaucoup de temps pour réaliser le clip, nous lui avons consacré à peine 48 heures ! Nous avons donc cherché à être efficaces, concis et rapides. Lors de ce genre d'exercice qu'est la réalisation d'un Kinö, nous nous appliquons à utiliser au mieux notre temps et nos compétences respectives. Cela nous permet de nous renouveler et de nous améliorer, tout en relevant efficacement les défis qui surviennent !

Est-ce que vous pouvez nous décrire votre flux de travail ?

J'ai fait le dessin de chaque scène sur un canevas en l'enregistrant à l'aide d'un script. J'ai alors sauvé une copie du script, image par image en jouant l'animation.

J'ai ensuite importé mes images dans Toon Boom Studio pour faire le montage de chaque plan à l'aide des feuilles d'exposition. J'ai ensuite dessiné l'animation des oiseaux en première scène.

COREL
Case Study

COREL
painter™ IX
www.corel.com/painterix

TOONBOOM
www.toonboom.com

« J'ai fait le dessin de chaque scène sur un canevas en l'enregistrant à l'aide d'un script dans Painter ... J'ai ensuite importé mes images dans Toon Boom Studio pour faire le montage de chaque plan à l'aide des feuilles d'exposition. »

Pour l'intégration des personnages filmés, la narration et le montage final, c'est Marco Dubé qui s'en est occupé et il utilise Final Cut pro.

Quel genre d'animation créez-vous normalement ?

Des animations personnelles de personnages ou d'objets.

J'ai créé récemment les illustrations pour un court film d'ombres chinoises qui s'appelle *la Lanterne et le moine zen*. Dans ce clip, les dessins apparaissent à la manière d'un trait qui s'anime sur un canevas.

Quelles fonctionnalités aimez-vous le plus dans Corel Painter et Toon Boom Studio ?

Corel Painter :

J'adore les différents styles et variantes, notamment les acryliques, les crayons et les pinceaux à l'huile. Il y a les scripts bien sûr ! Les différents plans et textures ne sont pas négligeables.

Toon Boom Studio :

La tablette lumineuse rotative ! Les feuilles d'exposition et les palettes de couleur éditables. Le module caméra en général et la sortie en format swf.

Quelles sont les fonctionnalités qui vous ont permis de singulariser vos animations ?

Pour Corel Painter, ce sont les scripts et dans Toon Boom Studio, ce sont les feuilles d'expo.

Est-il possible d'obtenir les mêmes résultats avec d'autres applications de peinture numérique et d'animation ?

Pour enregistrer un dessin lors de sa création je ne sais pas si une autre application le fait. Pour le montage et l'animation, d'autres logiciels le permettent. Mais par souci d'efficacité lors de la réalisation du clip, et compte tenu du temps disponible, la combinaison Painter/Toon Boom Studio

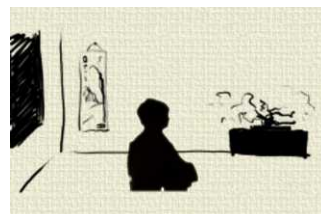
était naturelle, vu mon parcours artistique personnel et professionnel.

Que pensez-vous de Corel Painter ?

Painter est l'outil idéal pour le genre d'animation de ce film, et c'est l'outil informatique parfait pour simuler digitalement la peinture !

Que pensez-vous de Toon Boom Studio ?

Toon Boom Studio est pour moi l'outil idéal pour la vectorisation et le montage des illustrations et des dessins animés destinés notamment au Web. Ce logiciel gère très bien les symboles Flash. Il est parfait pour le travailleur autonome qui dispose d'un équipement moins élaboré et qui a des projets de plus petite envergure !



COREL®

To find out more about this product or any other Corel product, please visit www.corel.com or call 1-800-772-6735.

COREL™
painter IX

www.corel.com/painterix

TOONBOOM
www.toonboom.com